

RAJA AMPAT, HALMAHERA E MANADO



La crociera si svolge con partenza da Sorong in West Papua attraverso le isole di Raja Ampat, quindi Halmahera nelle Molucche del nord, fino a raggiungere Manado a Sulawesi Nord. Sulla distanza di circa 700 miglia si attraversano differenti paesaggi terrestri e marini. Il viaggio comincia con un assaggio della bellissima area di Raja Ampat. Nella parte sud dell'isola di Halmahera visiteremo pareti e *drop off* con grande vita marina, nelle piccole isole a ovest di Halmahera si trovano grandi barriere coralline. Nella parte finale a Manado grandi barriere, ricchissima varietà di ogni tipo di pesce e la mecca mondiale dei critter: *Lembeh Strait*. Un viaggio dove c'è qualcosa per ognuno di voi.

SORONG: Partenza per il parco nazionale Raja Ampat

JEF FAM: Un gruppo d'isole dove è possibile avvistare gli squali *Wobbegong* ed *Epaulette*, unici di questa regione. Inoltre varie immersioni in bellissimi giardini di coralli duri e molli

KRI: Luogo dove sono stati battuti tutti i record di avvistamento di pesci. Potrete cimentarvi anche voi. Alcune delle più belle foto di famosi fotografi subacquei sono state scattate in queste acque.

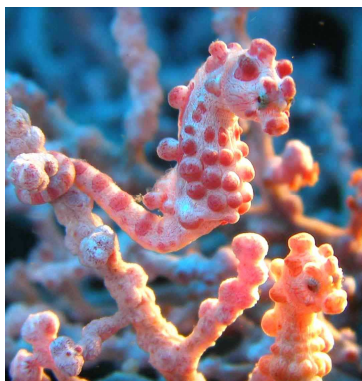
JORONGA: Jorong è un piccolo gruppo d'isole a sud di Halmahera dove si trovano bianche spiagge da cartolina. La zona è ricchissima di coralli, barriere, enormi tavole d'acropora e *staghorn*. Con tanti coralli logicamente la ricchezza di pesci di barriera è assicurata, inoltre fucilieri, nudibranchi ed altro.

MARENGARANO: Nella baia di Marengarano, ci si immerge su ripide pareti ricoperte da eccellenti coralli molli, spugne e ventagli di mare. Coralli duri sono lo sfondo per branchi di barracuda, squali, razze ed jackfish. Pesci pappagallo bisonte, *sweetlips* e pesci pipistrello sono altri incontri possibili in questa zona. La visibilità è di circa 20 metri.

GORAICI: In quest'isole si passano 2 giorni. La visibilità è eccellente. Grande varietà di ambienti, fantastiche barriere, pinnacoli emergenti dalle profondità, pareti, il tutto letteralmente ricoperto da ogni tipo di corallo. Anche qui spiagge da sogno per il relax.



APPUNTI DI VIAGGIO	
Aeroporti	D'arrivo: Sorong / Di ritorno: Manado. Dall'Italia volo internazionale diretto a Manado, oppure via Jakarta o Bali (overnight a Makassar), da Manado volo interno ad Sorong. Ritorno da Sorong via Manado, Bali o Jakarta e poi connessione con volo internazionale di ritorno in Italia.
Stagione secca	da marzo ad aprile e da ottobre a dicembre
Stagione piogge	da gennaio a febbraio e da giugno ad agosto
Temperatura	27°-32°
Temperatura dell'acqua	26°-30°
Stagione per il diving:	da marzo ad aprile e da ottobre a dicembre
Informazione per il diver:	Livello di esperienza: tutti i livelli / Profondità: 5->40m / Visibilità: 10-30m/ Condizioni della superficie: mare calmo però può essere mosso / Luoghi d'immersione: >80 / Soggiorno diving consigliato: 11-14gg di crociera liveaboard.



MAKIAN: Isola costituita principalmente da un vulcano di 600 metri. Eccellente *muck diving*, pesce ago fantasma, pipistrelli, pesci scorpioni e ogni tipo di murena. Nel nord dell'isola i coloratissimi coralli contrastano splendidamente con il fondo di sabbia nera.

TIFORE: A meta strada tra Halmahera e Sulawesi, la remota Tifore è il posto ideale per i grandi pesci, immensi branchi di barracuda, giganteschi *sweetlips*, *bigeye*, *trewally*, pappagalli bisonte e molti altri. Immersioni da non perdere assolutamente.

BANGKA: Situata sulla punta nord di Sulawesi, Bangka e le isole vicine sono abbastanza esposte e ricevono forti correnti provenienti da tutte le direzioni. I grandi pelagici seguono queste correnti per nutrirsi, la barriera è ricca di colori. Siti vicino alla costa offrono ripidi pinnacoli e pareti ricoperte di coloratissimi coralli, che offrono riparo a banchi di pesci come snapper, fucilieri e chirurghi. Idilliache le spiagge.

STRETTO DI LEMBEH: Ubicato vicino al porto di Bitung, lo stretto di Lembah proporziona incontri ravvicinati del tipo macro con bizzarri e bellissimi *critters*. Nei fondali melmosi appaiono le più incredibili creature. Ci sono i cosiddetti critter, timidi come il cavalluccio pigmeo, polpi imitatori, flamboyant cuttlefish, gamberetto arlecchino, gamberi scheletro, coloratissimi granchi e flat worms. Insieme ai comuni pesci di barriera ci sono anche i più inusuali come il pesce scorpione di Ambon, pesce rospo peloso, serpente murena, pesce pietra, pesce diavolo, sea robins, stargazer e anche rhinopia frondosa. Si trovano anche bellissimi cavallucci marini pegasus, pesci mandarino, pesci ago fantasma e l'endemico pesce cardinale di Banggai. L'incredibile schiera di nudibranchi è presente in ogni forma e colori. Questa è una destinazione dove si possono, eventualmente, scoprire nuove specie in ogni immersione.

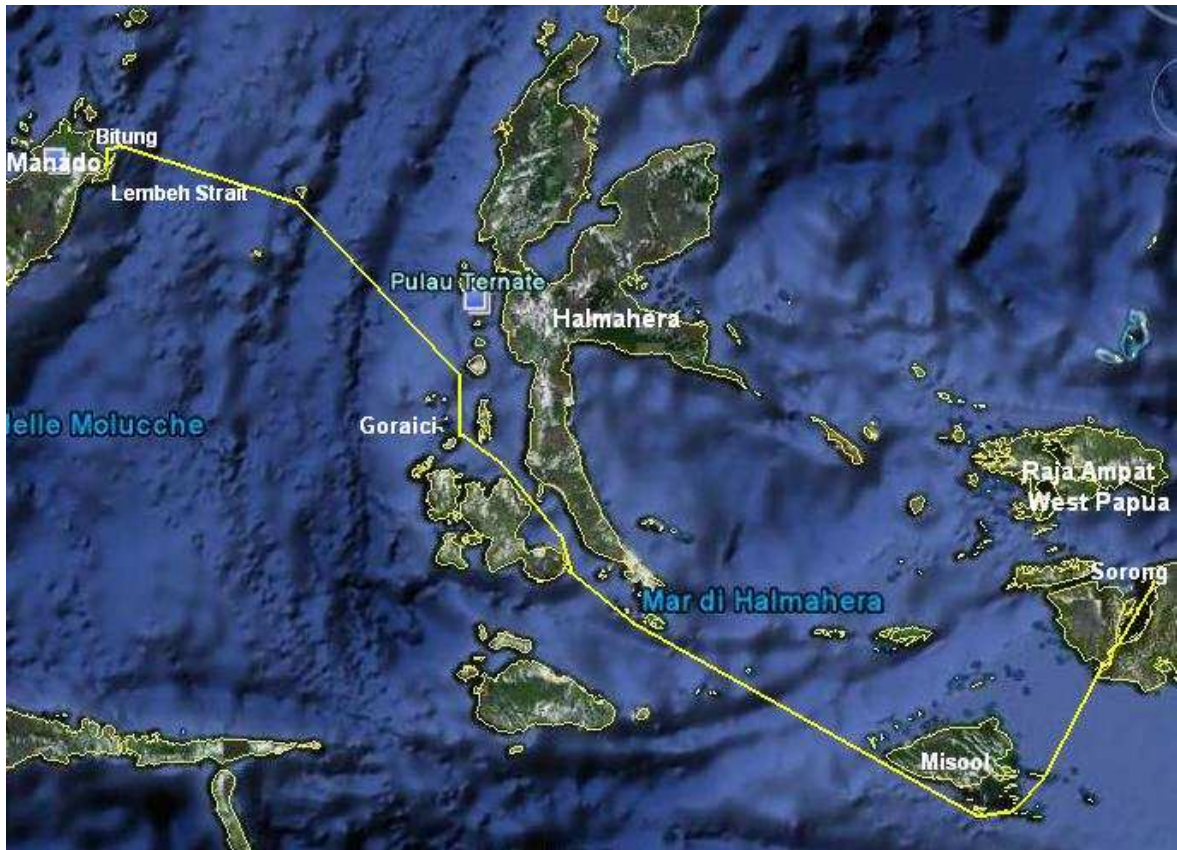
ALTRE ATTIVITÀ	
Diving:	Relitti di navi giapponesi e americane della Seconda Guerra Mondiale vicino a Manokwari.
Climbing:	Volcano Manado Tua nel Parco Marino di Bunaken.
Trekking:	Sugli altipiani Minahasa con i suoi villaggi circondati da vulcani, laghi e risaie.
Hiking:	Nella riserva Naturale di Tangkoko.
Rafting:	White Water Rafting (classe II e III).
Escursioni:	Paesaggi mozzafiato sugli altipiani dei popoli Toraja a Sulawesi, un gruppo etnico di antiche tradizioni animistiche. Visita alla Baliem Valley nella montagna del centro di Papua, abitato dalle tribù Dani e da altre sub tribù come i Yalie ed i Lani, per conoscere le loro complesse e primitive culture, un vero e proprio viaggio nel tempo.
-PER ALTRE INFORMAZIONI- ✉	

Contatti:

info@cruisingindonesia.com

WWW.CRUISINGINDONESIA.COM

Scriveteci per un preventivo su misura



Raja Ampat Halmahera e Manado. Tra Sorong e Bitung

Contatti:

info@cruisingindonesia.com

WWW.CRUISEINDONESIA.COM

Scriveteci per un preventivo su misura