

## AHE ISLAND, CENDRAWASIH BAY



**LA PIÙ ECCITANTE SCOPERTA DEGLI ULTIMI ANNI STA ATTIRANDO AD AHE ESPERTI, FOTOGRAFI ED OPERATORI DA TUTTO IL MONDO. IN IMMERSIONE CON GLI SQUALI BALENA DELLA BAIJA DI CENDRAWASIH, PER SCOPRIRE LE LORO CURIOSI ABITUDINI, MAI RISCONTRATE PRIMA SU ALTRI ESEMPLARI. UN PICCOLO E SEMPLICE RESORT GESTITO DALLA LOCALE COMUNITÀ CON L'AIUTO DI UNA ONLUS FUNGE DA BASE PER ANDARE ALLA SCOPERTA DI UNA DELLE ULTIME FRONTIERE DEL DIVING DEL PIANETA.**

Ahe non è un comune dive resort ma un'attività completamente gestita da una locale comunità Papuana. Il loro intento è quello di creare una valida alternativa economica sostenibile che possa sostituire le attività di pesca illegali, dalla pesca con le bombe e i fertilizzanti all'uccisione degli squali per venderne le pinne, ed altre attività insostenibili per l'ambiente. A questo punto Ahe è un'avventura e con l'avventura arriva l'inaspettato. Lo staff locale non parla inglese e non ha ancora un livello di servizio ottimale, fino all'anno scorso questa gente viveva ancora di pesca effettuata con rudimentali canoe e non avevano mai visto un turista. I briefing sono molto limitati, le attrezzature sub sono scarse e qualche motore fuoribordo a volte ha dei problemi. Aggiungete a questo un clima caldo e umido, con frequenti pomeriggi di pioggia, e capirete che il viaggio ad Ahe non è per tutti.

Per quei pochi che vanno pazzi per la vita marina e le esplorazioni, sono in grado di pensare positivo anche nelle difficoltà, e con un buon livello di esperienza sub, questo potrebbe essere il sogno che diventa realtà.

La zona di mare nelle vicinanze di Ahe è ricca di barriere e di pareti, la quantità di coralli, duri e molli, di grandi spugne e gorgonie è impressionante. Molti siti sono in perfette condizioni, non sono stati toccati dalla pesca con la dinamite o da altre attività umane. Nelle vicinanze delle barriere si trovano grandi estensioni di mangrovie, aree sabbiose e praterie erbose.

Al momento sono stati mappati 25 siti di immersione, tutti con diverse caratteristiche. Gli squali balena si trovano a 30 miglia dal resort di Ahe e dopo un intero anno di visite si è arrivati alla conclusione che gli squali sono sempre presenti. Molti altri studi e ricerche verranno condotti in questo ambiente unico. Dovete aspettarvi un incontro di diverse ore con gruppi di squali balena, con una media di 5 esemplari per volta. Gli incontri sono possibili sia in immersione che in snorkeling.

Il comportamento degli squali balena di Cendrawasih Bay è molto diverso da quello dei siti già noti, alle Maldive, a Donsol e Nigaloo Reef. Qui gli animali non sono affatto timidi, e stanno con voi anche diverse ore senza paura dei flashes e sembrano divertirsi con le bolle dei sub. Gli squali avvicinano le loro facce alle vostre fino a pochi centimetri. Importante durante questi incontri, osservare strettamente il codice di comportamento.



APPUNTI DI VIAGGIO	
Come arrivarci	Da Nabire. Dall'Italia si raggiunge via Jakarta-Biak.
Periodo migliore	Ottobre-aprile
Stagione piovge	maggio-settembre
Temperatura	27° -32°C
Temperatura dell'acqua	27°-30°C
Soggiorno consigliato	Una settimana
Da non perdere	Snorkeling in fantastiche lagune blu. Kayaking nelle fantastiche baie tra foreste di mangrovie. Hiking o camminate guidate nelle foreste alla osservazione della natura e degli anilami silvestri.
Estensioni	Visita alla Baliem Valley nella montagne del centro di Papua, abitato dalle tribu Dani e d'altre sub tribu come i Yalie ed i Lani, un vero e proprio viaggio nel tempo che ci porta nella Età della pietra.

Oltre a la grande attrazione che significano gli squali balena, la zona è un sogno per i macro fotografi, con grandi quantità di cavallucci pigmeo -contati fino a 20 in una immersione a 16 metri di profondità-, molti si trovano sul reef di Ahe, appena fuori dal resort. Presenti anche pesci ago fantasma, gamberetti mantis, specie rare di granchi, devil scorpion fish, ecc. I delfini sono spesso avvistati e in un paio di siti si trovano squali di barriera e wobbegong. In genere si può avvistare di tutto, dai napoleoni ai pappagalli cornuti, serpenti marini e tartarughe.

Il diving a Cendrawasih è ancora allo stato embrionale, pochissimi si sono immersi in queste acque, da notizie avute dalle nostre guide e da altri sub, sono stati avvistati nella zona: dugonghi, balene (blu e sperm), grandi squali, coccodrilli marini, martelli, pesci sega e il raro granchio del cocco. Molti di questi siti sono lontani da Ahe e si possono visitare solo organizzando viaggi esplorativi, con maggior tempo a disposizione. Si conosce pochissimo di Cendrawasih, e viste le premesse le aspettative sono grandi.

#### AHE DIVE RESORT, CENDRAWASIH BAY

*Cruising Indonesia* offre in esclusiva per l'Italia i soggiorni ad Ahe Resort. La durata minima del soggiorno è di 5 notti. Ahe si raggiunge con voli da Jakarta via Ambon o Biak per Nabire. La durata del volo è di circa 6 ore.

Il prezzo per 5 notti è di € 710 + € 135 per ogni notte supplementare

Il volo da Milano, Roma o Venezia costa circa € 1200 in bassa stagione, in alta stagione, Agosto, Natale e Capodanno i voli dall'Italia a Jakarta possono aumentare anche di 300 Euro.

#### Il Prezzo Comprende:

- ✓ Trasferimenti dall'aeroporto di Nabire al resort di Ahe e ritorno.
- ✓ Soggiorno in bungalow doppio al resort di Ahe in pensione completa.
- ✓ 3 immersioni al giorno da barca.
- ✓ Immersioni illimitate dalla spiaggia del resort.
- ✓ 1 escursione al sito degli squali balena ( in caso di mancato avvistamento, verrà ripetuta).
- ✓ Bombole e pesi.

#### Il Prezzo Non Comprende:

- Ulteriori escursioni al sito degli squali balena:
  - gruppo 3 pax: € 150/pax
  - gruppo 4 pax: € 115/pax
  - gruppo 5 pax: € 95/pax
  - gruppo 6 pax: € 83/pax
- Tutto quanto non menzionato nel paragrafo: il prezzo comprende

Su richiesta è possibile organizzare viaggi esplorativi in zone ancora sconosciute al diving.

Oppure trekking nell'interno di Papua alla ricerca delle ultime popolazioni che ancora vivono in villaggi tradizionali e conservano l'originario stile di vita.

Preventivo su richiesta ✉ [info@cruisingindonesia.com](mailto:info@cruisingindonesia.com)

*Cruising Indonesia*

agente esclusivo di AHE DIVE RESORT



\*Foto courtesy: Dario Tecchio, Emanuela Laurini, Giacomo Ganda, Luigi Ghirardelli

#### Contatti:

[info@cruisingindonesia.com](mailto:info@cruisingindonesia.com)

[WWW.CRUISEINDONESIA.COM](http://WWW.CRUISEINDONESIA.COM)

Scriveteci per un preventivo su misura



Ahe Island, Cendrawasih Bay

VAI ALLA HOME PAGE:

[HTTP://WWW.CRUISINGINDONESIA.COM](http://www.cruisingindonesia.com)

PER SCOPRIRE ALTRE DESTINAZIONI LIVEABOARD IN INDONESIA:

[HTTP://WWW.CRUISINGINDONESIA.COM/1ITA/DIVING.HTML](http://www.cruisingindonesia.com/1ITA/DIVING.HTML)

E ALTRI SITI D'IMMERSIONE NELLA TOP TEN MONDIALE

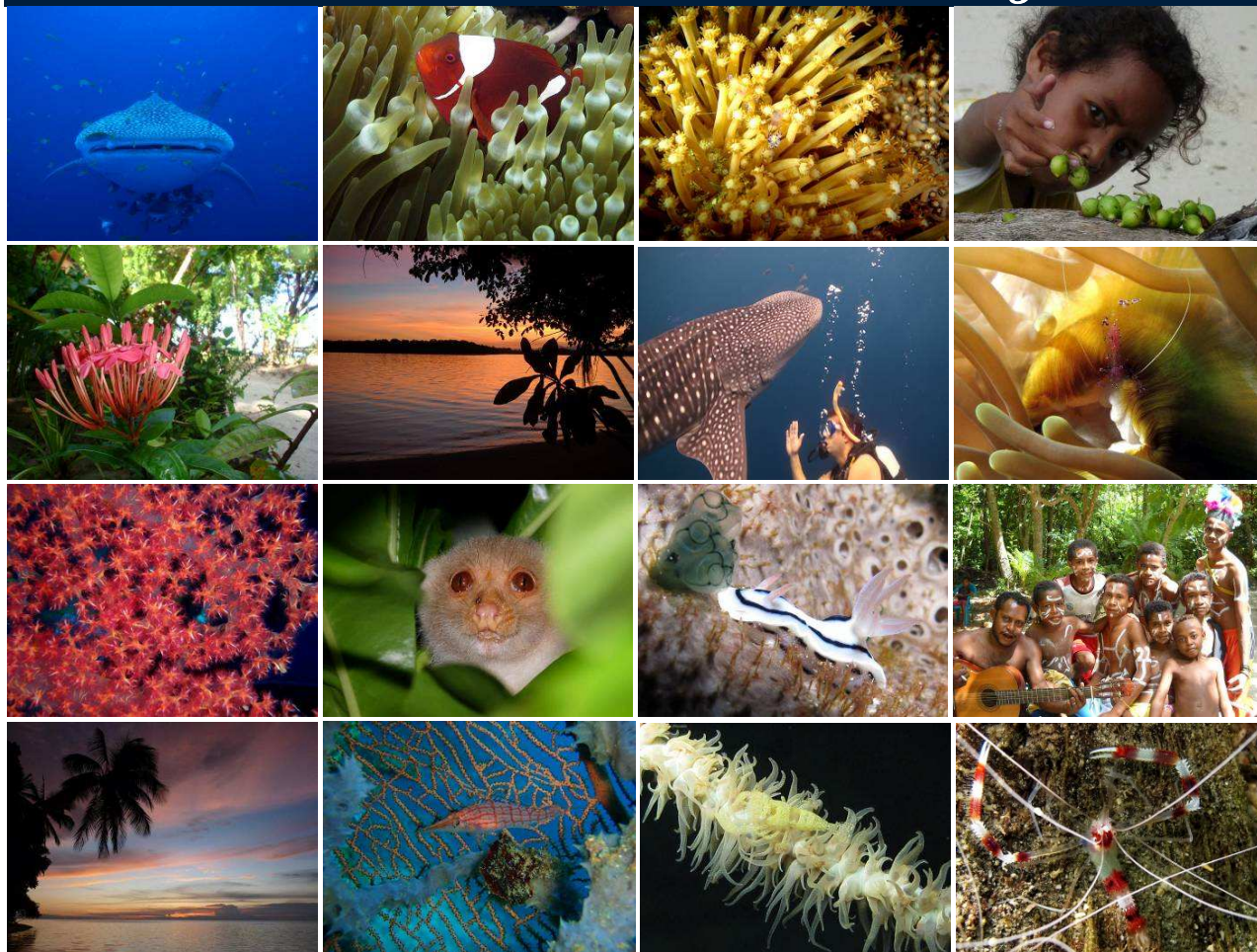
[HTTP://WWW.CRUISINGINDONESIA.COM/1ITA/NONSOLO.HTML](http://www.cruisingindonesia.com/1ITA/NONSOLO.HTML)

Contatti:

[info@cruisingindonesia.com](mailto:info@cruisingindonesia.com)

[WWW.CRUISINGINDONESIA.COM](http://www.cruisingindonesia.com)

Scriveteci per un preventivo su misura



*\*Photo courtesy: Emanuela Laurini, Luigi Ghirardelli, Giacomo Ganda*

VAI ALLA HOME PAGE:

[HTTP://WWW.CRUISINGINDONESIA.COM](http://www.cruisingindonesia.com)

PER SCOPRIRE ALTRE DESTINAZIONI LIVEABOARD IN INDONESIA:

[HTTP://WWW.CRUISINGINDONESIA.COM/1ITA/DIVING.HTML](http://www.cruisingindonesia.com/1ITA/DIVING.HTML)

E ALTRI SITI D'IMMERSIONE NELLA TOP TEN MONDIALE

[HTTP://WWW.CRUISINGINDONESIA.COM/1ITA/NONSOLO.HTML](http://www.cruisingindonesia.com/1ITA/NONSOLO.HTML)

Contatti:

[info@cruisingindonesia.com](mailto:info@cruisingindonesia.com)

[WWW.CRUISINGINDONESIA.COM](http://www.cruisingindonesia.com)

*Scriveteci per un preventivo su misura*